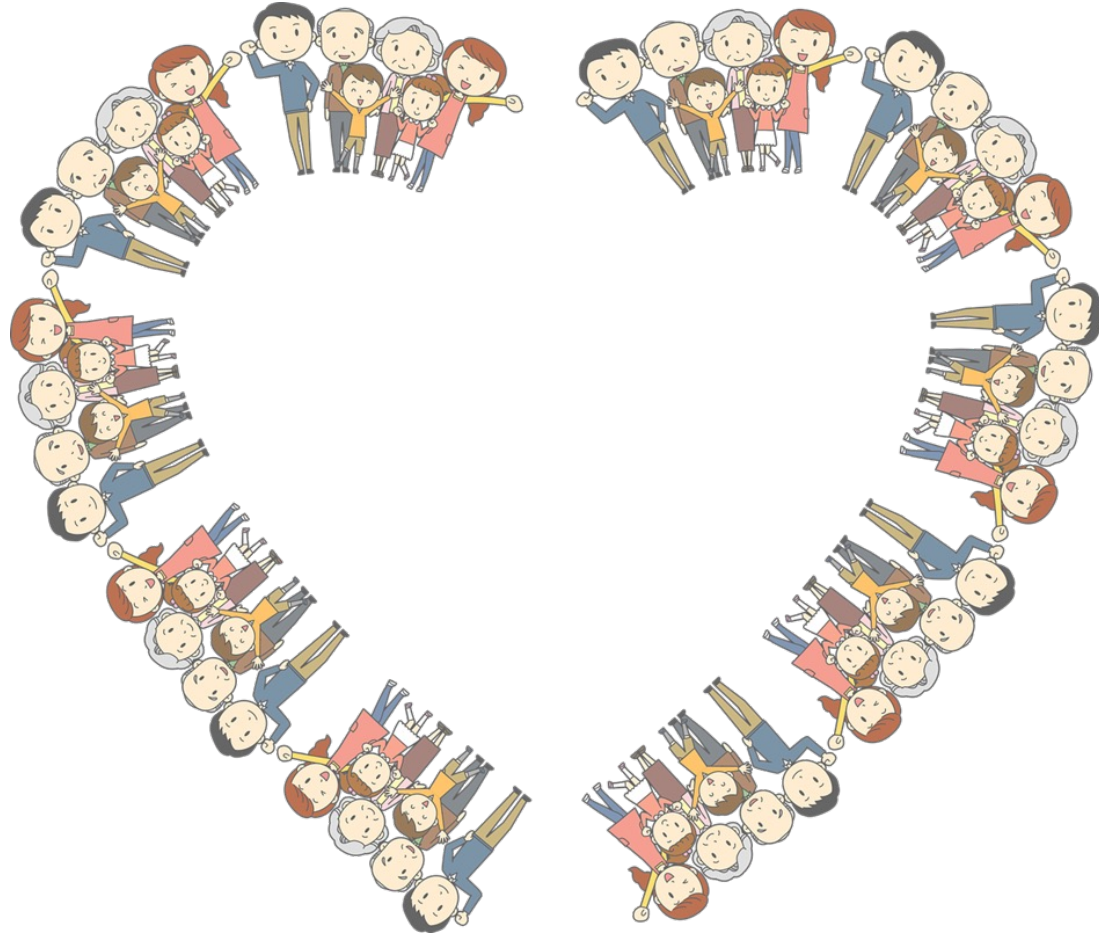


GLIEDERUNG

- Vorstellung des Elternbeirats
- Vorstellung der Klosterschule
- Einschulungsbestimmungen und Fristen
- Schulfähigkeit - Ist mein Kind für die Schule bereit?
+ Fördermaßnahmen
- Wie läuft die Schuleinschreibung ab?
- Organisatorisches zur ersten Schulwoche
- Abschluss

VORSTELLUNG ELTERNBEIRAT



VORSTELLUNG DER KLOSTERSCHULE



- derzeit 435 SchülerInnen in 18 Klassen
- 40 Lehrkräfte
- eine Schulpsychologin/
Beratungslehrerin
- eine Jugendsozialarbeiterin

www.klosterschule-dachau.de

EIN SCHULTAG



8.00 – 8.45	1. Stunde
8.45 – 9.30	2. Stunde
	Pause
9.45 – 10.30	3. Stunde
10.30 – 11.15	4. Stunde
	Pause
11.30 – 12.15	5. Stunde
12.15 – 13.00	6. Stunde

EINSCHULUNGSBESTIMMUNGEN & FRISTEN

Beginn der Schulpflicht:

- ✓ für alle **im Vorjahr zurückgestellten** Kinder
- ✓ **regulär:** für alle Kinder, die bis zum 30. Juni 2024 sechs Jahre alt werden
- ✓ **auf Antrag:** für Kinder, die zwischen dem 1. Oktober und dem 31. Dezember 2024 sechs Jahre alt werden
- ✓ **auf Antrag mit Gutachten:** für Kinder, die erst ab dem 1. Januar 2025 sechs Jahre alt werden
- ✓ **Einschulungskorridor:** Kinder, die vom 1. Juli bis 30. September 2024 sechs Jahre alt werden
→ Schriftliche Abmeldung bis spätestens 10. April 2024 möglich

Voraussichtlicher Termin der Schuleinschreibung: 12. März 2024

SCHULFÄHIGKEIT - IST MEIN KIND FÜR DIE SCHULE BEREIT?



Individuelle Voraussetzungen



SOZIALE KOMPETENZEN

Schule ist ein Ort sozialen Lernens

→ Lernen findet stets im sozialen Kontext statt



Anhaltspunkte:

- Kontaktfähigkeit
- Kooperationsfähigkeit
- Perspektivwechsel
- Konfliktverhalten
- Regelbewusstsein



Fördermöglichkeiten:

- ✓ Konfliktlösungen vorleben
- ✓ Selbstständige Konfliktlösung fördern
- ✓ Kontakt mit gleichaltrigen Kindern fördern

KÖRPERLICHE ENTWICKLUNG & FEINMOTORIK

„Harmonisches Gesamtbild“

→ Schuleingangsuntersuchung durch das Gesundheitsamt



Anhaltspunkte:

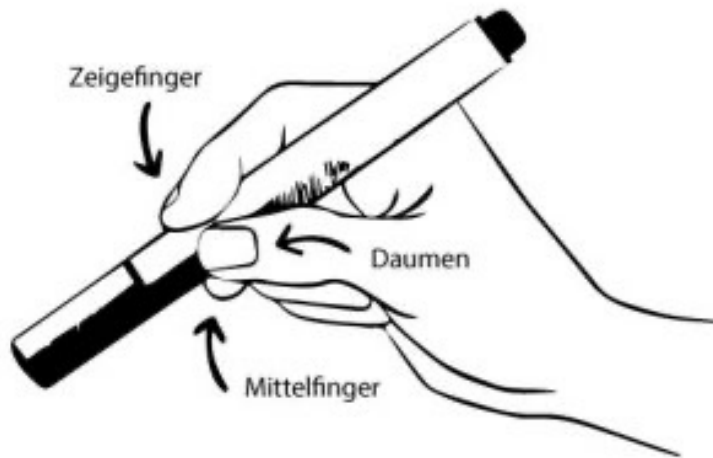
- Seh- und Hörvermögen
- Händigkeit/Schreibhaltung
- Feinmotorik
- Grobmotorik und Gleichgewichtssinn



Fördermöglichkeiten:

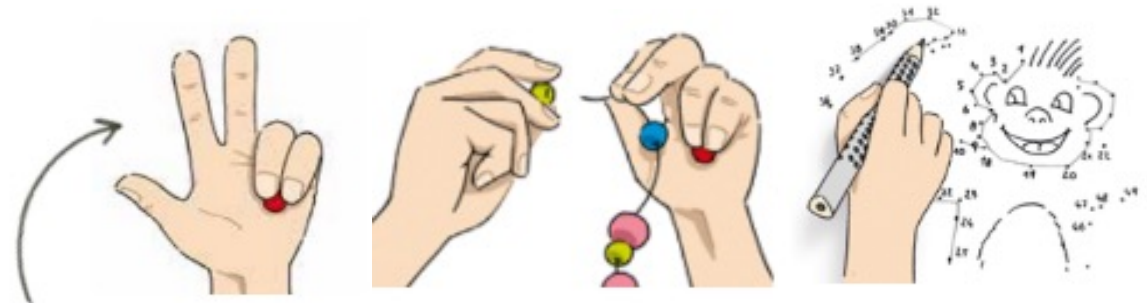
- ✓ Möglichkeiten zur Bewegung
- ✓ Eingeschränkter und bewusster Konsum digitaler Medien
- ✓ Kindliche Spiele zur Förderung der Feinmotorik
- ✓ Auf richtige Schreib- und Stifthaltung achten

DIE RICHTIGE STIFTHALTUNG



Quelle: [Finger – Stifthaltung \(schriftingriff.de\)](http://schriftingriff.de)

Perlenübung:



Quelle: Faber-Castell – Stift für Stift zur eigenen Schrift

KOGNITIVE LERNVORAUSSETZUNGEN

Grundlegende intellektuelle Fähigkeiten

→ Kein bestimmtes, schulisches Wissen



Anhaltspunkte:

- Altersgemäßer Wortschatz
- Zahlenverständnis im Zahlenraum bis 10
- Farben und einfache Formen erkennen und benennen
- Schlussfolgerndes Denken



Fördermöglichkeiten:

- ✓ Dinge des Alltags erforschen lassen
- ✓ Zum Fragen und Entdecken anregen
- ✓ Förderung der Merk- und Konzentrationsfähigkeit
- ✓ Eigenständiges Finden von Lösungen fördern

SPRACHWAHRNEHMUNGSLEISTUNGEN

Wichtige Voraussetzung für den Lese- und Schreiblernprozess



Anhaltspunkte:

- Auditive Wahrnehmung
- Visuelle Wahrnehmung
- Gegenstände aus der Umgebung richtig benennen
- Sätze richtig bilden
- Phonologische Bewusstheit



Fördermöglichkeiten:

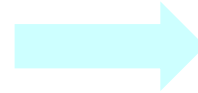
- ✓ Gemeinsam kleine Zungenbrecher oder Sprechspiele aufsagen
- ✓ Rhythmen klatschen
- ✓ Vorbild bezüglich des eigenen Sprachgebrauchs
- ✓ Gemeinsam Bilderbücher anschauen und darüber sprechen
- ✓ Kindern viel vorlesen
- ✓ Geräusche- und Richtungsraten
- ✓ ggf. Logopädie

EMOTIONALE STABILITÄT

Nachhaltige Wirkung auf Lernbereitschaft
und Lernleistung



Anhaltspunkte:



- Problemloses Ablösen von vertrauten Bezugspersonen
- Gesundes Selbstvertrauen
- Altersgemäße Selbstständigkeit
- Selbstsicherheit in der Gruppe
- Frustrationstoleranz
- Bedürfnisaufschub
- Wünsche und Kritik angemessen äußern können

Fördermöglichkeiten:

- ✓ Gefühle zulassen
- ✓ Über Gefühle sprechen
- ✓ Konsequente und verlässliche Reaktionen
- ✓ Klare Regeln vorgeben und Einhaltung konsequent fordern
- ✓ Angemessenen Umgang mit Gefühlen loben
- ✓ Kleine Aufgaben dem Kind übertragen
- ✓ Schulweg mit dem Kind abgehen

MOTIVATIONALE VORAUSSETZUNGEN

Starker Zusammenhang mit Schulleistung



Anhaltspunkte:



- Grundsätzliches Interesse, Neugier und Freude am Lernen
- Altersgemäße Anstrengungsbereitschaft
- Altersgemäße Ausdauer, um ein Ziel zu erreichen
- Altersgemäße Konzentrationsfähigkeit
- Ausbildung intrinsischer Motivation

Fördermöglichkeiten:

- ✓ Kleine Schritte zum Erfolg verstärken
- ✓ Stolz auf eigene Leistungen vermitteln
- ✓ Schwierige Aufgaben erst alleine versuchen lassen
- ✓ Angefangene Aufgaben sollen zu Ende gebracht werden
- ✓ Gemeinsam nach Antworten für Fragen der Kinder suchen
- ✓ Freude auf Schule wecken

WIE LÄUFT DIE SCHULEINSCHREIBUNG AB?

Ein Erziehungsberechtigter soll mit dem Kind persönlich erscheinen.



Mitzubringen sind:

- ✓ Angaben zur Person des Kindes (Geburtsurkunde)
- ✓ ggf. Nachweis über Schuleingangsuntersuchung
- ✓ ggf. Sorgerechtsbescheid
- ✓ Nachweis des Masernimpfschutzes
→ Schreiben vom Gesundheitsamt oder Impfpass

BIS ES ENDLICH LOSGEHT...



VOR der Einschreibung:

- Video Homepage
- Mit ErzieherInnen Info-Bögen für Schule ausfüllen
- Gespräche zwischen ErzieherInnen und LehrerInnen
- ggf. Beratung durch Schulleitung

EINSCHREIBUNG

NACH der Einschreibung:

- Willkommensbriefe der LehrerInnen an Vorschulkinder
- Schnupperstunden/ Begehung des Schulhauses

Austausch erst möglich, wenn Sie das entsprechende Formular (postalisch zugesandt) ausgefüllt haben.

WAS GEHÖRT ALLES IN DIE SCHULTÜTE?

Kleines Spiel

Malbuch

Schulsachen

Glücksbringer

Armbanduhr

Freundebuch

Lieblingsnascherei

Kuscheltier

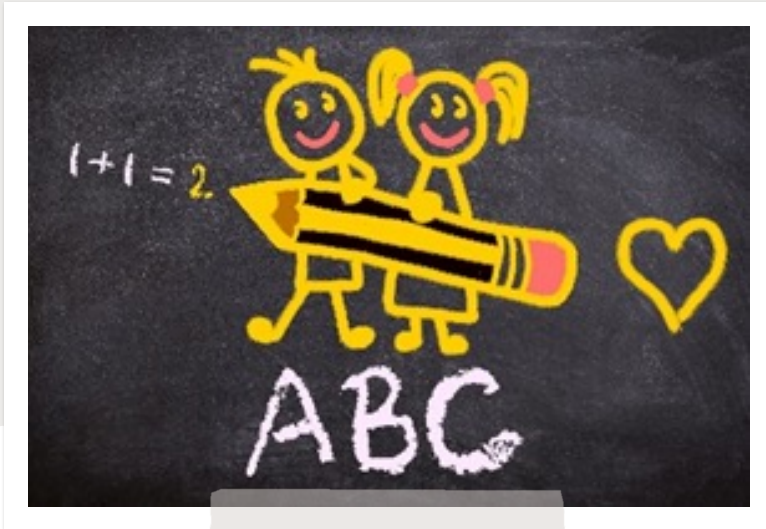
Brotdose und Trinkflasche

Schlüsselanhänger

Kleiner Geldbeutel



ORGANISATION 1. SCHULTAG



- Begrüßungsfeier in 2 Gruppen
→ voraussichtlich: 8.30 Uhr und 9.15 Uhr
- Klassenzugehörigkeit durch farbiges Symbol
- Kinder gehen mit der Lehrkraft ins Klassenzimmer
- Eine Stunde Unterricht
- Gottesdienst bzw. Segnung anschließend in der Kirche St. Jakob
- Erledigung der ersten Hausaufgaben am Nachmittag

ORGANISATION ERSTE SCHULWOCHE

- Schulschluss die ganze Woche um 11.15 Uhr
→ ab Woche 2 regulärer Stundenplanunterricht
- Schulfotograf kommt am 2. oder 3. Schultag
- Erster Elternabend
→ voraussichtlich am 2. Schultag



Die gesamte
Schulfamilie der
Klosterschule freut
sich Sie und Ihr Kind
im

September 2024

in unserer Schule
begrüßen zu dürfen!

